



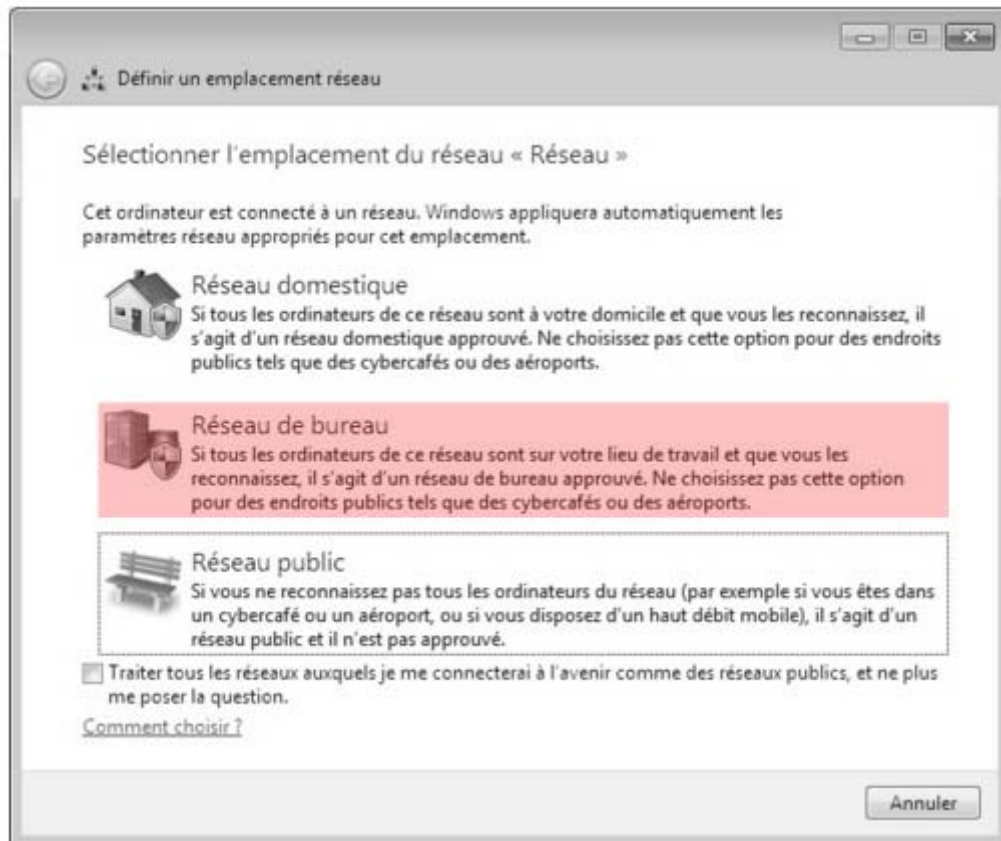
Paramétrer Windows 7 pour l'installation de Navigator Server

Pour pouvoir utiliser Navigator Server avec Windows 7, quelques modifications sont à effectuer dans la configuration du système d'exploitation AVANT d'installer le logiciel Navigator Server.

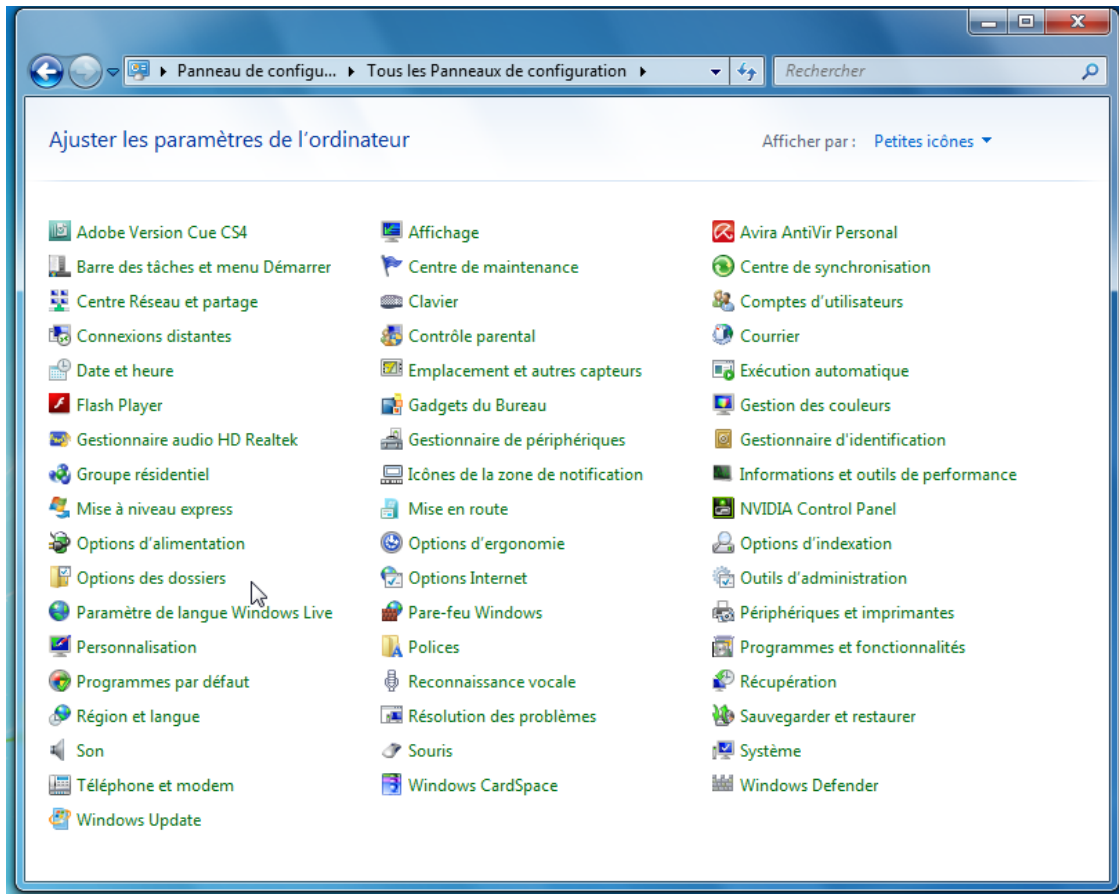
La section suivante explique comment préparer Windows 7.

Etape 1 : Se connecter avec un utilisateur Windows membre du groupe d'administrateur local. Navigator a besoin des droits administrateur pour bien fonctionner.

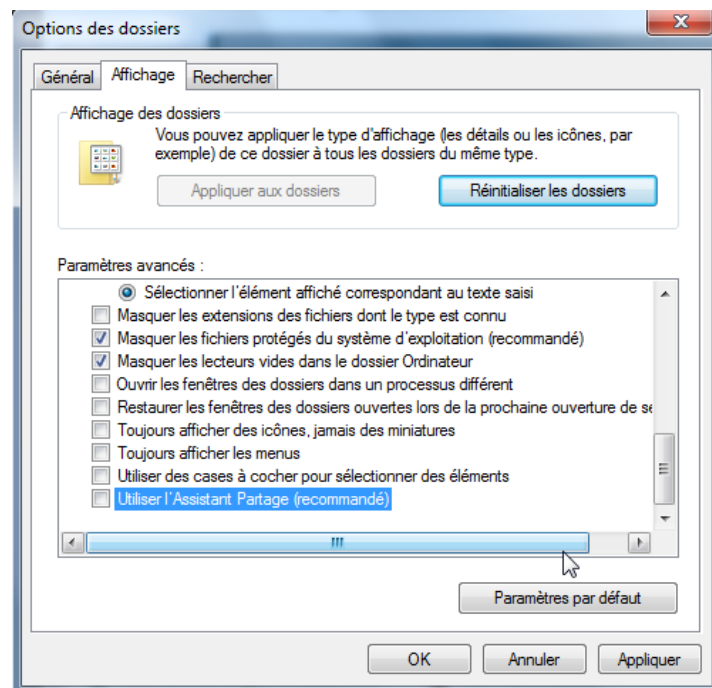
Etape 2 : Sélectionner le type de réseau. La première fois que l'ordinateur est connecté à un réseau, il vous demandera le type de réseau à utiliser. Pour Navigator Server le réseau à utiliser est l'option *Réseau de bureau*



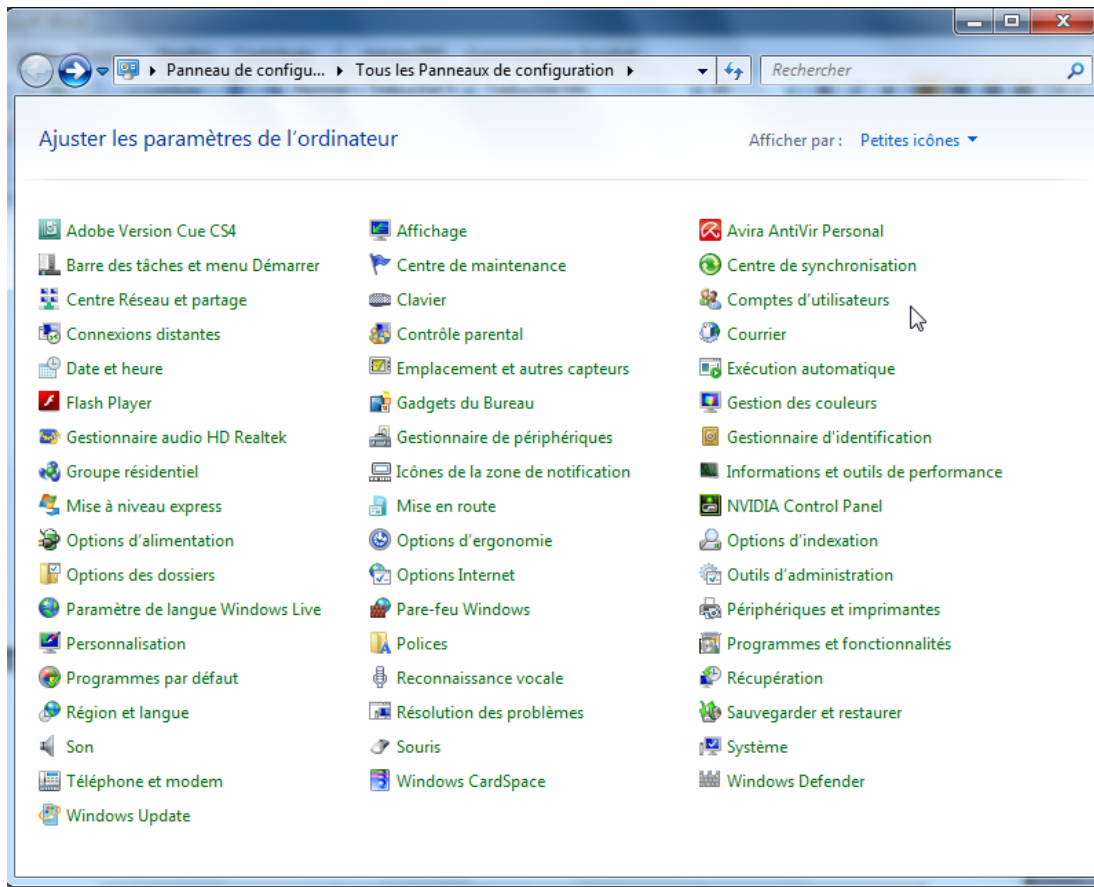
Etape 3 : Désactiver l'Assistant Partage. Aller dans *Panneau de configuration* et sélectionner *Options des dossiers*.



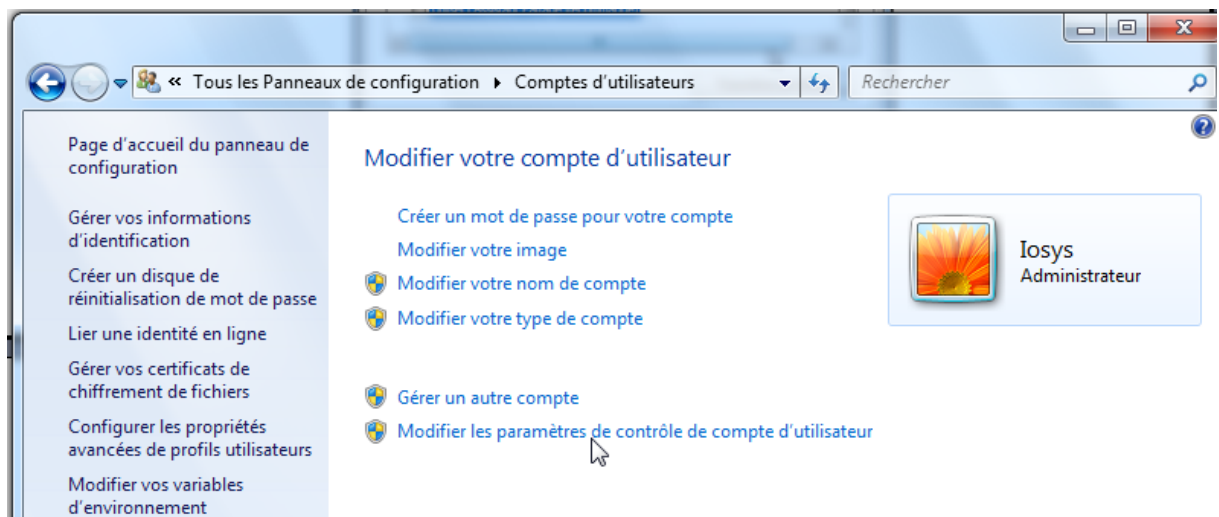
Une fois la fenêtre Options des dossiers ouverte, cliquer sur l'onglet **Affichage** et *décocher* la case *Utiliser l'Assistant Partage* et cliquer sur *Appliquer*.



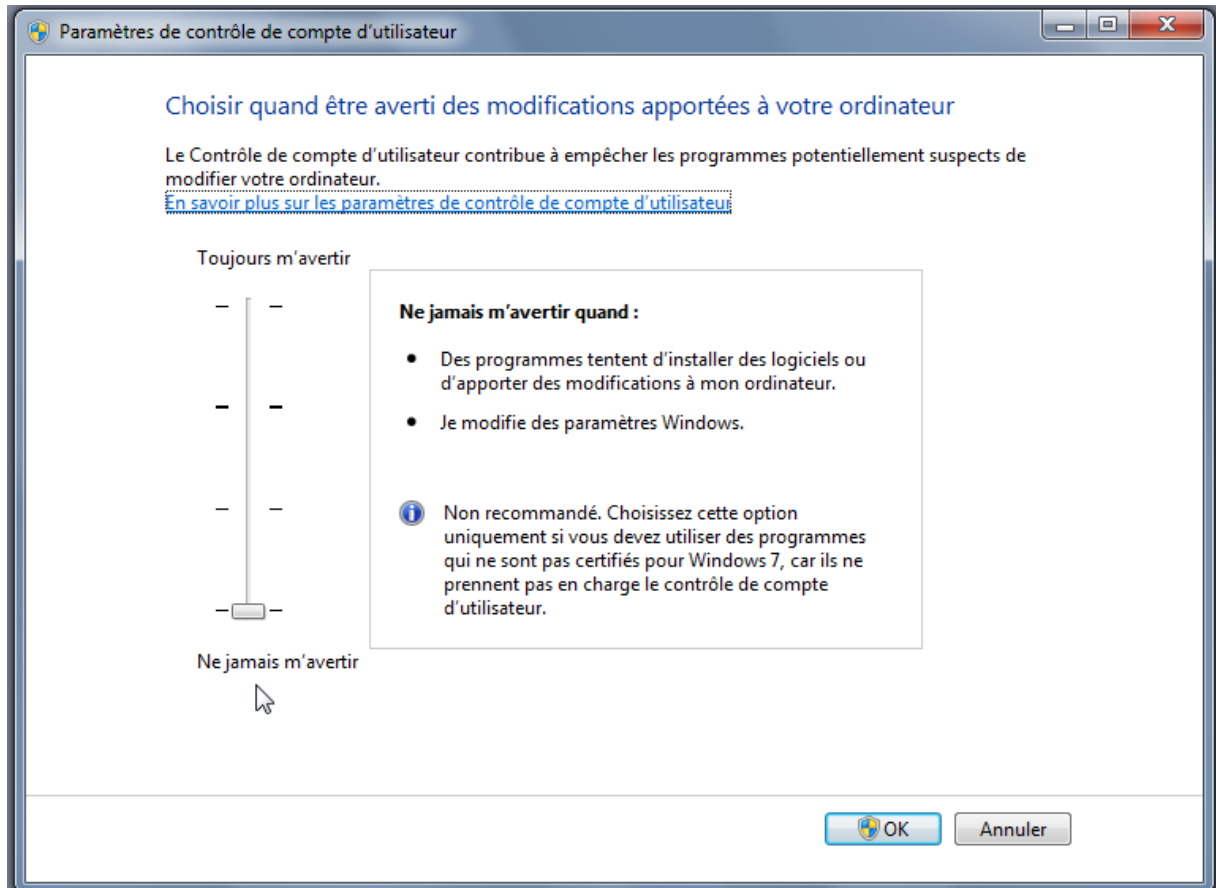
Etape 4 : Désactiver *Paramètre de contrôle utilisateur*. Aller dans Panneau de configuration et sélectionner *Comptes d'utilisateurs*



Dans la fenêtre Comptes d'utilisateurs, sélectionner *l'option Modifier les paramètres de contrôle de compte d'utilisateur*.



Descendre le curseur tout à fait en bas **Ne jamais m'avertir**. Cliquer sur **OK**. Il est possible que l'on vous demande de redémarrer l'ordinateur pour appliquer les modifications.



Vous pouvez installer Le logiciel Navigator Server.