

## RIP MANAGER

### Caractéristiques et avantages

#### ► Facile à utiliser

Contrôle des principales fonctions du RIP sur écran

#### ► Prévisualisation intégrée

Possibilité de prévisualiser les fichiers à partir des postes de travail

#### ► Suivi de production

Suivi des progressions des fichiers en production

#### ► Modulaire

Configuration de départ selon vos besoins

#### ► Extensible

Ajouts de modules et de fonctionnalités selon l'évolution de votre production

#### ► Flexible

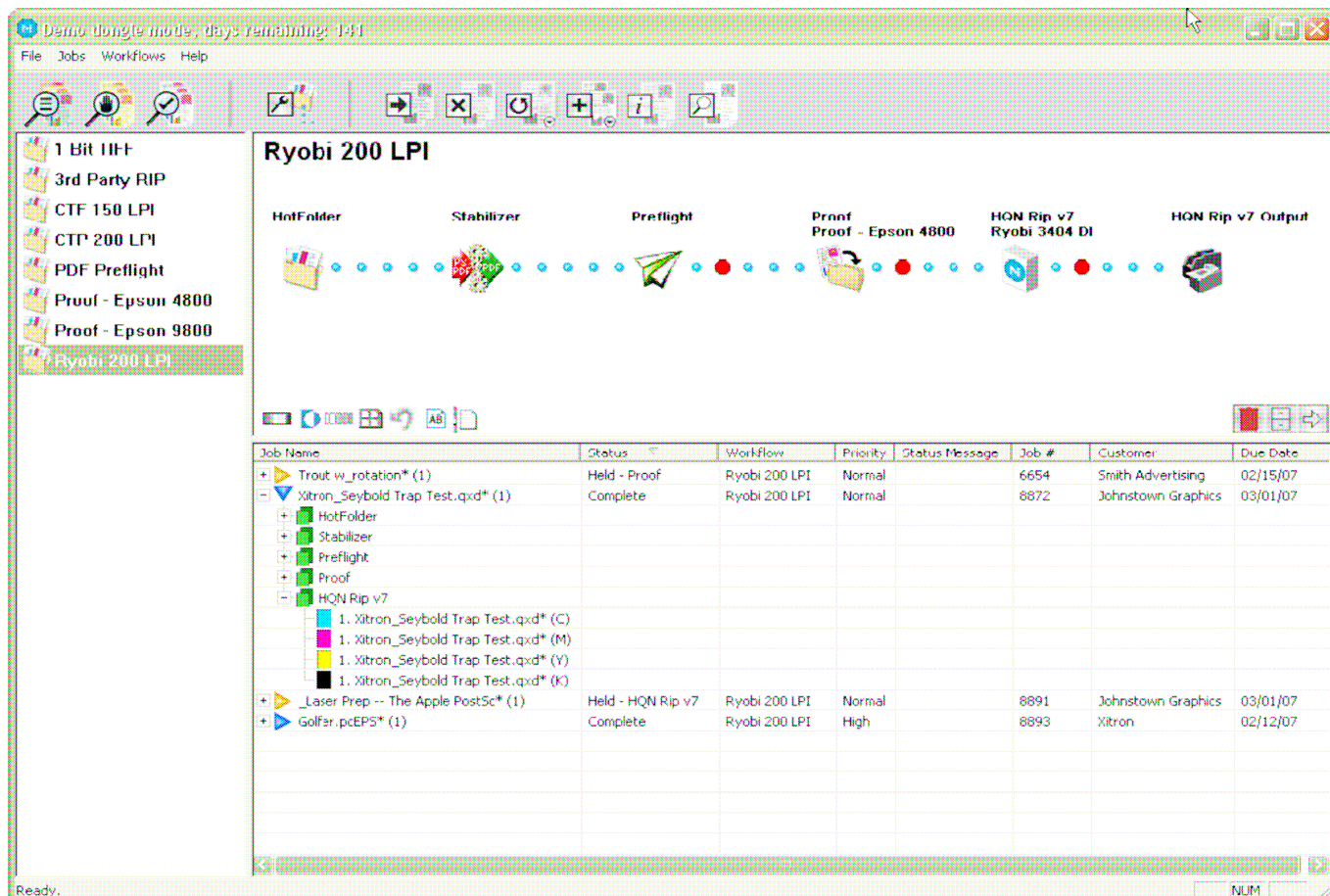
Protection de votre investissement dans le RIP existant

Navigator RIP Manager vous aide à augmenter votre production. Il gère votre productivité et réduit vos coûts de production.

Grâce à une interface utilisateur conviviale, Navigator RIP Manager permet aux utilisateurs de gérer et de contrôler les fichiers à partir de quasiment toutes les stations de travail prépresse. Les opérateurs peuvent concevoir et sauvegarder différents schémas de flux de production pour résoudre d'éventuelles erreurs humaines.

L'option PDF de Navigator RIP Manager permet un meilleur contrôle de la gestion des fichiers PDF en créant des standards PDF comme format de fichier intermédiaire.

Votre investissement dans Navigator RIP Manager n'inclut pas uniquement le logiciel, mais il vous apporte l'expertise pour la création d'une solution de flux rentable pour vos affaires. IOSYS est agréée et certifiée par Xitron pour la distribution et le support technique des solutions Navigator RIP Manager.

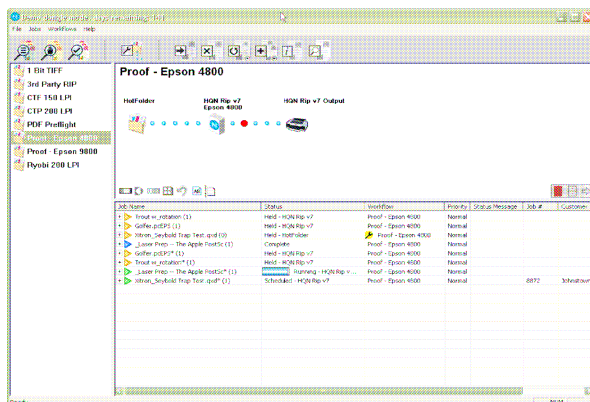


The screenshot shows the Navigator RIP Manager software interface. At the top, it displays "Demo dongle mode, days remaining: 141". The main window is titled "Ryobi 200 LPI" and shows a workflow diagram with steps: HotFolder, Stabilizer, Preflight, Proof Proof - Epson 4800, HQN Rip v7 Ryobi 3404 DI, and HQN Rip v7 Output. Below the diagram is a table of jobs:

Job Name	Status	Workflow	Priority	Status Message	Job #	Customer	Due Date
Trout w_rotation* (1)	Held - Proof	Ryobi 200 LPI	Normal		6654	Smith Advertising	02/15/07
Xitron_Seybold Trap Test.qxd* (1)	Complete	Ryobi 200 LPI	Normal		8872	Johnstown Graphics	03/01/07
+ HotFolder							
+ Stabilizer							
+ Preflight							
+ Proof							
- HQN Rip v7							
1. Xitron_Seybold Trap Test.qxd* (C)							
1. Xitron_Seybold Trap Test.qxd* (M)							
1. Xitron_Seybold Trap Test.qxd* (Y)							
1. Xitron_Seybold Trap Test.qxd* (K)							
_Laser Prep -- The Apple PostSc* (1)	Held - HQN Rip v7	Ryobi 200 LPI	Normal		8891	Johnstown Graphics	03/01/07
GolfPr.pcEPS* (1)	Complete	Ryobi 200 LPI	High		8893	Xitron	02/12/07

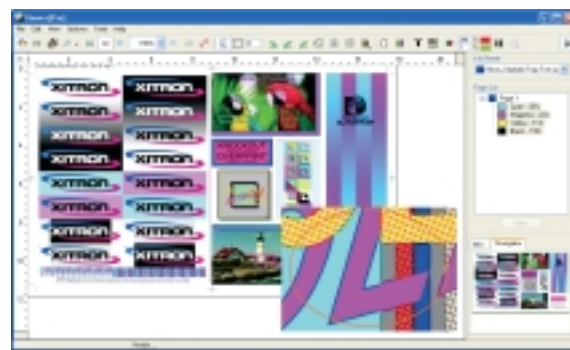
### Gestionnaire de fichiers

L'interface graphique utilisateur de RIP Manager permet à l'opérateur de gérer et de contrôler les fichiers à partir des stations prépresse connectées sur le réseau, et non à partir d'un seul point de contrôle comme sur certains systèmes dédiés. La progression du traitement et le suivi des fichiers peuvent se faire à partir de n'importe quelle station de travail. Les séquences de flux peuvent être conçues et sauvegardées pour éviter les risques d'erreurs humaines. Le contrôle des Configurations de page les plus utilisées réduit le nombre de configurations de page individuelles et souvent inutiles.



### Prévisualisation intégrée

RIP Manager comprend un Viewer (visionneuse intégrée) qui permet aux utilisateurs d'afficher les fichiers traités à l'écran de leurs postes de travail à n'importe quelle étape de production. A la différence d'autres visionneuses, la prévisualisation de RIP Manager n'interrompt ni ne retarde votre production. Un opérateur peut prévisualiser un travail sans avoir à suspendre les sorties et sans devoir attendre qu'un autre utilisateur termine une autre tâche. Le Viewer permet d'afficher les fichiers de 3% à 800% selon la taille totale du fichier. Les recouvrements du noir peuvent être affichés en gris pour permettre à l'opérateur de vérifier la précision des recouvrements avant la sortie finale.



### Option Outils PDF

L'option PDF de Navigator RIP Manager permet un meilleur contrôle du PDF et vous donne la possibilité d'utiliser les toutes dernières évolutions des standards du marché. L'utilisation des Outils PDF vous permettra de créer automatiquement des fichiers PDF à partir de fichiers PostScript, de les vérifier et de les corriger grâce au module Preflight intégré. En cas d'erreurs, des rapports détaillés sont générés automatiquement. L'opérateur pourra ainsi être alerté lorsqu'une image en basse résolution a été trouvée par exemple.



Les tarifs et les spécifications peuvent être modifiés sans aucun préavis. Les noms déposés restent la propriété de leurs dépositaires.



YOUR BUSINESS. OUR DRIVE.