



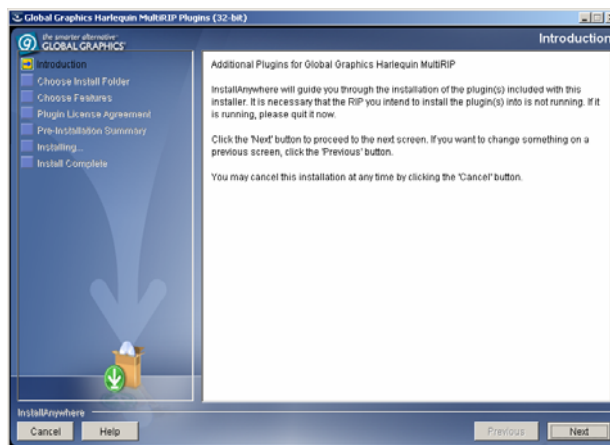
Installation de l'option CIP3 Harlequin sous Windows 7/8 32-64 BIT

L'installation de certains pilotes comme le CIP3 à partir d'un DVD d'installation Navigator Xitron v10.x a été modifiée.

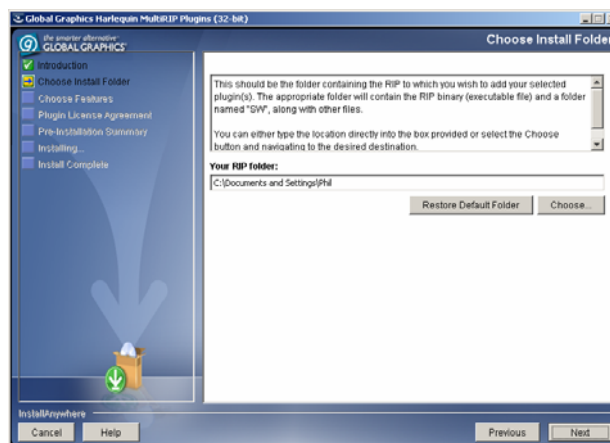
Aller dans le répertoire nommé *Additional Plugins* du DVD d'installation du RIP Xitron

- ouvrir le dossier et sélectionner *Global Installers Win32* ou *Global Installers Win64*
- Lancer l'application *Install_Plugins_win32.exe* pour Windows 32 BIT
- ou
- Lancer l'application *Install_Plugins_win64.exe* pour Windows 64 BIT

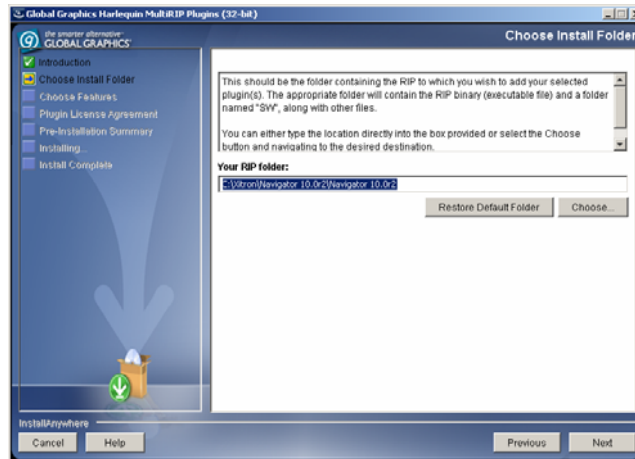
La fenêtre suivante s'affiche



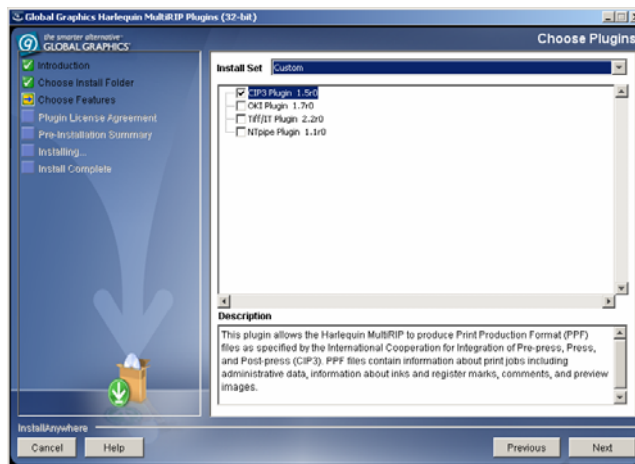
- Cliquer sur *Next* :



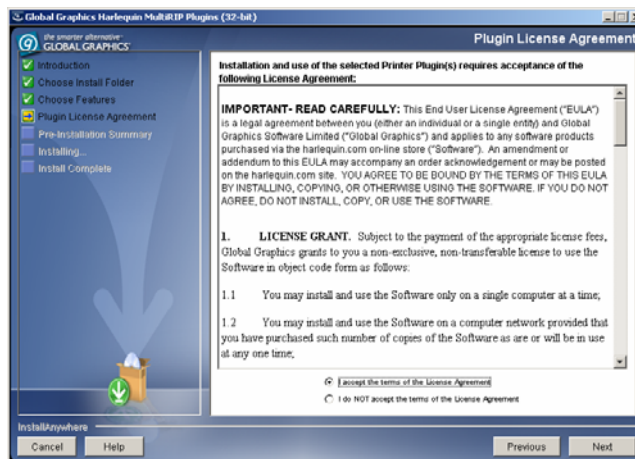
Cliquer sur *Choose* pour sélectionner le dossier du RIP



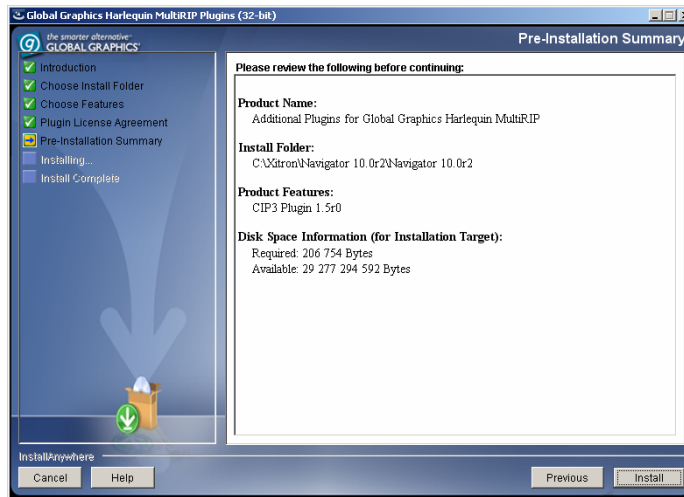
Cliquer sur *Next* :



- Cocher la case *CIP3 plugin* et cliquer sur *Next*



- Sélectionner le bouton *I accept the terms of the License Agreement*



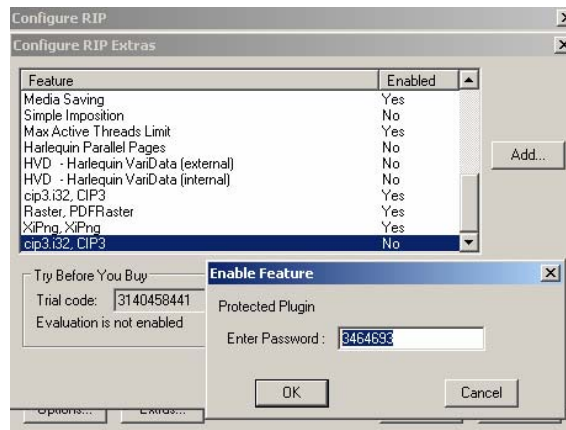
- une fois cette fenêtre affichée cliquer sur **Install**

Le pilote CIP 3 s'installe dans votre RIP dans le dossier RIP/SW/Devices

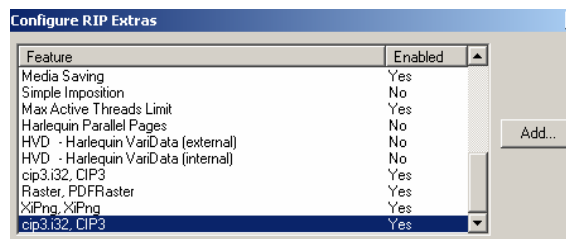
Pour pouvoir utiliser cette option il faut entrer le mot de passe fourni par IOSYS dans le RIP.

Procédure d'installation du mot de passe pour l'option CIP 3.

Lancer le RIP, aller dans **Configure RIP**, sélectionner **Extras** puis à partir de la liste des options, double-cliquer sur *cip3.i32* ou *cip3.i64*, **CIP3** et saisir votre **Mot de passe** cliquer sur **OK** pour le valider.



Cliquer sur **OK**



Vous pouvez alors configurer votre Config. Page pour la création des fichiers .PPF